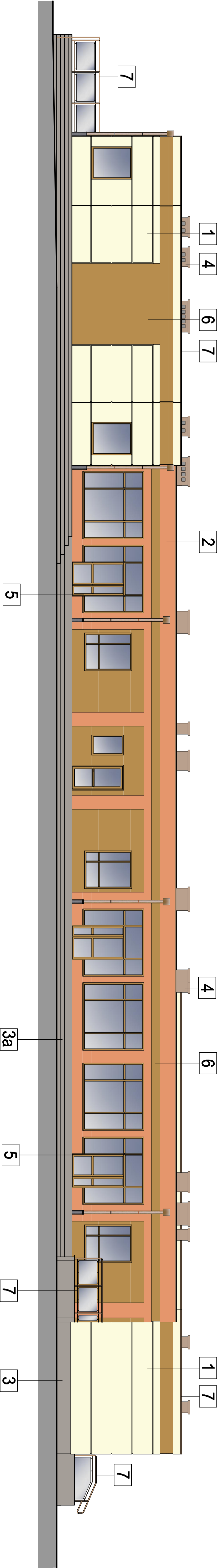
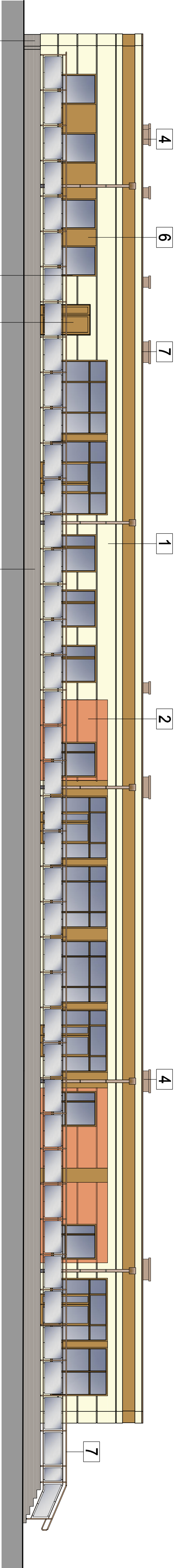


ELEWACJA POŁUDNIOWO - WSCHODNIA



ELEWACJA POŁUDNIOWO - ZACHODNIA



Kolory wg.
palety barw NCS

- 1

KOLOR nr S0510-980Y
- 2

KOLOR nr S 2050-Y50R
- 3

Tynk żywiczny np. ATLAS DEKO M nr 215 (szaro-żółty)
- 3a

Płytki gres antypoślizgowy mrozoodp. kolor zbliżony do koloru tynku żywicznego DEKO M nr 215
- 4

KOLOR nr 4005-Y40R
- 5

Słotarka okienna/drzwiowa kolor jasnokajowy
- 6

Tynk żywiczny np. ATLAS DEKO M nr 514 (brązowy)
- 7

Obrobki blacharskie / bolustrudy białe powlekane w kolorze RAL 9001 (biły)

UWAGA: Kolory dobrać na podstawie numerów. Niedopuszczalne jest dobieranie kolorów poprzez porównanie ich z wydrukami. Przed zakupem farb, należy uprzednio przedstawić próbki kolorów inwestorowi do ostatecznej akceptacji.

INWESTOR:	Miasto i Gmina Łasin ul. Radzyńska 2, 86-320 Łasin		
INWESTYCJA:	Budowa przedszkola miejskiego 6-cio oddziałowego ul. Aleja Wolności 1 w Łasinie, działka nr 623 obr. Łasin		
GENERAŁNY PROJEKTANT:	Z.P.i.U.B. BENBUD inż. Benedykt Reider ul. Ko. dr. Wł. Lipi 1/27 86-300 Grudziądz	SKALA:	BRANŻA:
		1 : 100	Arch.
NAZWA RYSUNKU:	KOLORYSTYKA ELEWACJI POŁUDNIOWO - WSCHODNIA POŁUDNIOWO - ZACHODNIA		
FAZA:	PB	DATA:	09.2009r.
			NR ARKUSZA
			A12
FUNKCJA:	AUTOR:	NR UPRAWNIENI	BRANŻA
PROJEKTANT:	inż. Grzegorz Szulcowski	3868/61	Architektoniczna
SPRAWOZDAWCY:	inż. inż. arch. Tomasz Kręski	B-P-RN.V/22.TO/084	Architektoniczna
OPRACOWAŁ:	inż. inż. Piotr Świerzyński		
OPRACOWAŁ:	inż. Dariusz Szmajewicz		
OPRACOWAŁ:	inż. inż. Anna Markiewicz		